

Bij 50.6% patiënten werden de verwachtingen van de revalidatie vervuld of overtroffen. Dit gold vooral voor patiënten met lage verwachtingen bij opname en met verbeterende kwaliteit van leven.

Onderzoek de rol van zorgverleners bij het vormgeven en managen van de verwachtingen over de behandeling.

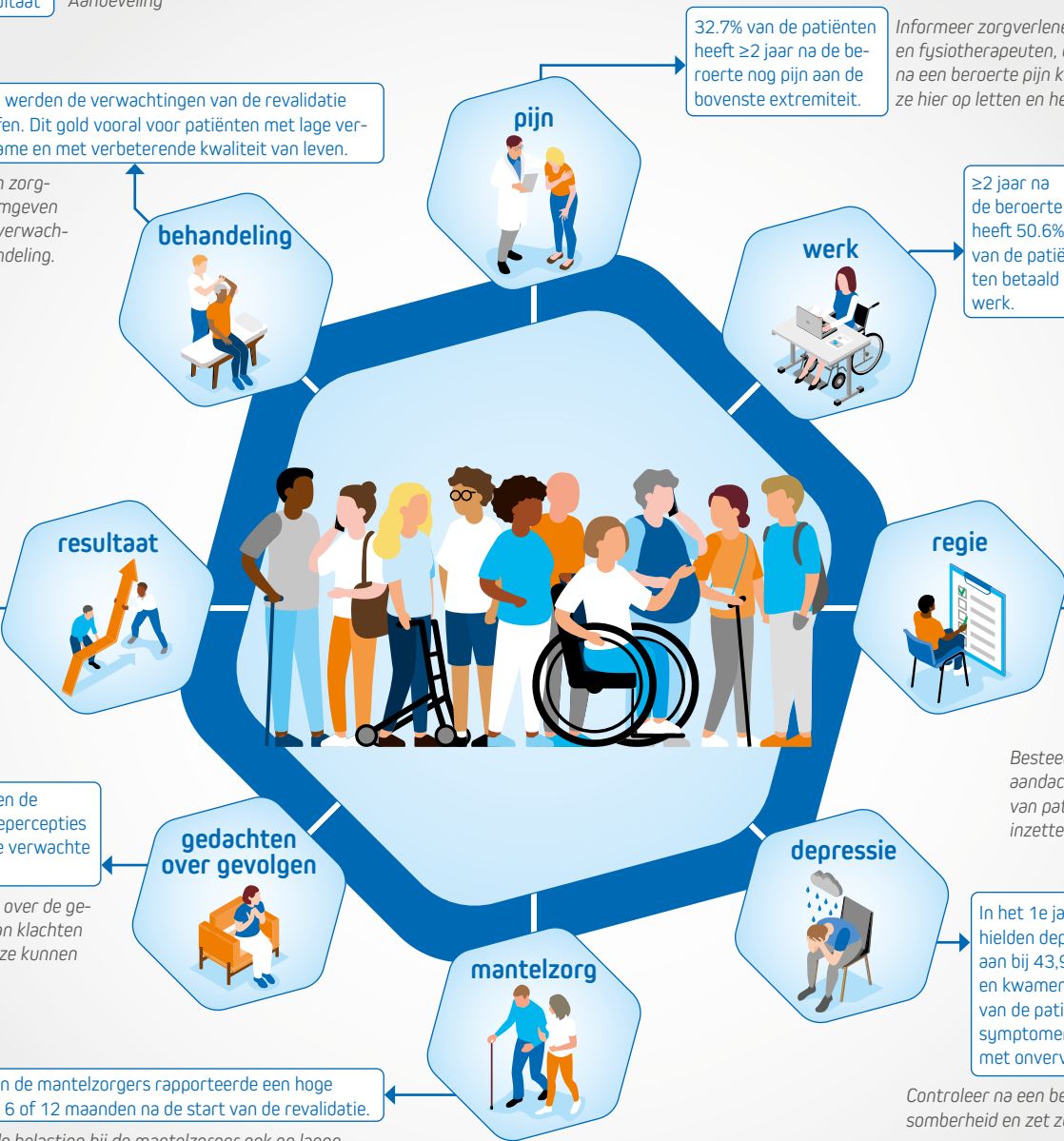
Tussen de start van de revalidatie en 1 jaar daarna verbeterden gezondheidsgerelateerde kwaliteit van leven, angst en depressie, mobiliteit, communicatie en participatie.

Na 3 maanden waren de scores van de ziektepercepties over gevolgen en de verwachte tijdlijn het slechtst.

Informeer patiënten over de gevolgen en de duur van klachten zodat ze weten wat ze kunnen verwachten.

11.1% van de mantelzorgers rapporteerde een hoge belasting 6 of 12 maanden na de start van de revalidatie.

Monitor de belasting bij de mantelzorgers ook op lange termijn, en kijk zo nodig hoe deze te ondersteunen is.



pijn

32.7% van de patiënten heeft ≥ 2 jaar na de beroerte nog pijn aan de bovenste extremiteit.

Informeer zorgverleners, zoals huisartsen en fysiotherapeuten, dat patiënten ook lang na een beroerte pijn kunnen hebben, zodat ze hier op letten en hen goed behandelen.

behandeling

≥ 2 jaar na de beroerte heeft 50.6% van de patiënten betaald werk.

Geef tijdens de revalidatie voldoende aandacht aan terugkeren naar werk. Is werken niet meer mogelijk? Help dan bij het vinden van betekenisvolle participatie.

werk

Ruim 35% van de patiënten heeft een constant lage mate van kennis, vaardigheden en vertrouwen om op de eigen gezondheid te letten en de benodigde zorg zelf te regelen.

regie

Besteed tijdens revalidatie aandacht aan het verbeteren van patiëntactivatie of het inzetten van naasten.

depressie

In het 1e jaar na de beroerte hielden depressieve symptomen aan bij 43,9% van de patiënten en kwamen ze terug bij 19,5% van de patiënten. Depressieve symptomen hielden verband met onvervulde zorgbehoeften.

Controleer na een beroerte regelmatig op somberheid en zet zo nodig behandeling in.

mantelzorg